

TESTEZ-MOI
SUR 1 MOIS!

JobAbo Découverte **MENSUEL**

Le JobAbo mensuel est proposé afin d'avoir la possibilité de tester l'offre transports publics durant un mois à moitié prix. Participation fixe de 25% par l'employeur et de 25% par Frimobil. Les produits Frimobil concernés par cette offre sont les abonnements mensuels Frimobil adultes (1^{ère} et 2^e classe) et jeunes (2^e classe), quel que soit le nombre de zones choisies.

Tarif standard Frimobil

Abonnement mensuel Frimobil							
en CHF	1 zone	2 zones	3 zones	4 zones	5 zones	6 zones	7 zones +
Adulte 2 ^e classe	71.-	81.-	118.-	156.-	195.-	232.-	270.-
Adulte 1 ^{ère} classe	118.-	134.-	195.-	258.-	322.-	383.-	446.-
Jeune 2 ^e classe	54.-	61.-	89.-	117.-	147.-	174.-	203.-

Coûts pour l'entreprise

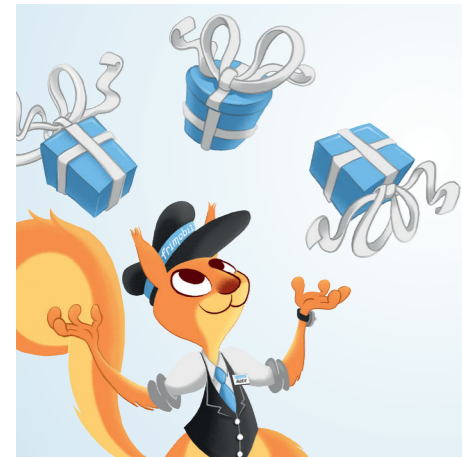
Participation minimale de l'entreprise							
en CHF	1 zone	2 zones	3 zones	4 zones	5 zones	6 zones	7 zones +
Adulte 2 ^e classe	18.-	21.-	30.-	39.-	49.-	58.-	68.-
Adulte 1 ^{ère} classe	30.-	34.-	49.-	65.-	81.-	96.-	112.-
Jeune 2 ^e classe	14.-	16.-	23.-	30.-	37.-	44.-	51.-

Participation fixe de l'entreprise à hauteur de 25%.

Tarif pour le collaborateur

Abonnement mensuel Frimobil JobAbo							
en CHF	1 zone	2 zones	3 zones	4 zones	5 zones	6 zones	7 zones +
Adulte 2 ^e classe	35.-	39.-	58.-	78.-	97.-	116.-	134.-
Adulte 1 ^{ère} classe	58.-	66.-	97.-	128.-	160.-	191.-	222.-
Jeune 2 ^e classe	26.-	29.-	43.-	57.-	73.-	86.-	101.-

Rabais de 50% accordé au collaborateur.



L'abonnement
annuel vous
récompense!

3 mois gratuits
+ avantages abonnés

Pour plus d'information, rendez-vous sur notre site frimobil.ch sous la rubrique avantages abonnés.

frimobil

Les entreprises partenaires de Frimobil



Transports publics fribourgeois



Chemins de fer fédéraux suisses



CarPostal



BLS SA



Transports publics VMCV



Montreux Oberland Bernois

www.frimobil.ch

frimobil



JobAbo Frimobil **ANNUEL / FLEXIABO**
la solution de mobilité
pour les entreprises

De nombreux avantages pour vous et vos collaborateurs
grâce à la contribution partagée employeur / Frimobil.

Pour plus d'information, rendez-vous sur notre site frimobil.ch/jobabo



Les avantages du JobAbo

→ Pour votre entreprise



Votre entreprise paie moins d'impôts

La prise en charge d'un abonnement JobAbo est admise comme charge dans votre comptabilité et est ainsi déductible des impôts.



Votre entreprise fait des économies de places de parc

En encourageant l'utilisation des transports publics, vous libérez votre société des lourdes dépenses liées au stationnement et améliorez par la même occasion la gestion de vos espaces.



Vos collaborateurs sont ponctuels quel que soit le trafic

Plus de problème de bouchons ou de recherche de place de parc avec le JobAbo. Vos collaborateurs arrivent à l'heure et sans stress inutile.



Vos collaborateurs font des économies et sont plus motivés

Les déplacements en voiture peuvent vite devenir une charge extrêmement lourde dans le budget de vos collaborateurs (coût véhicule, essence, etc.). Le JobAbo leur permet d'économiser.



Vos collaborateurs sont plus performants et moins stressés

Moins de stress pour vos collaborateurs qui peuvent profiter, entre l'arrêt de bus ou train et le domicile/lieu de travail, de faire un peu d'exercice et de prendre l'air afin de se changer les idées. Plus de tranquillité, le JobAbo permet ainsi à vos collaborateurs d'utiliser leur temps de déplacement autrement! Par exemple, ils peuvent lire un bon bouquin ou traiter leurs emails.



Votre entreprise renforce son image sociale

En accordant des avantages sociaux, vous fidélisez vos collaborateurs et renforcez l'attrait de votre entreprise en tant qu'employeur.



Votre entreprise se positionne en tant qu'acteur dans le développement durable

En favorisant des modes de déplacement plus respectueux de l'environnement, votre entreprise participe à la réduction des impacts négatifs des flux pendulaires et peut se profiler comme un acteur impliqué dans les démarches durables.

→ Pour vos collaborateurs



Rabais d'au moins 20% sur le tarif de l'abonnement annuel

L'employé bénéficie d'un rabais de 20% minimum grâce à la participation de son employeur et de Frimobil. Le JobAbo est valable 7 jours sur 7 dans la version annuelle. Le collaborateur peut donc également en profiter le week-end pour ses activités de loisirs.



Aussi disponible en version FlexiAbo **NEW**

L'employé peut choisir entre l'abonnement annuel et le FlexiAbo. Ce dernier donne la possibilité de voyager 100 jours au cours d'une année. Les jours peuvent être activés selon ses préférences, juste avant de monter dans le train/bus.

JobAbo ANNUEL

Le JobAbo est un abonnement annuel Frimobil bénéficiant d'un rabais de 20% au minimum, grâce à une contribution financière de l'employeur (minimum 10%) et de Frimobil (10% fixe). Pour les entreprises dans l'agglomération de Fribourg mettant en place un plan de mobilité, l'Agglomération prend en charge 10% du coût du Jobabo annuel sous conditions. Les produits Frimobil concernés par cette offre sont les abonnements annuels Frimobil ainsi que le FlexiAbo en catégories adultes (1^{ère} et 2^e classe) et jeunes jusqu'à 25 ans (2^e classe), quel que soit le nombre de zones choisies. Des rabais sur des abonnements de transport hors assortiment Frimobil peuvent être inclus dans l'offre aux collaborateurs; la ristourne accordée par Frimobil ne sera toutefois appliquée qu'aux achats d'abonnements Frimobil.

Tarif standard Frimobil

Abonnement annuel Frimobil (12 mois au prix de 9) et FlexiAbo

en CHF		1 zone	2 zones	3 zones	4 zones	5 zones	6 zones	7 zones +
Annual	Adulte 2 ^e classe	639.-	729.-	1'062.-	1'404.-	1'755.-	2'088.-	2'430.-
	Adulte 1 ^{ère} classe	1'062.-	1'206.-	1'755.-	2'322.-	2'898.-	3'447.-	4'014.-
	Jeune 2 ^e classe	486.-	549.-	801.-	1'053.-	1'323.-	1'566.-	1'827.-
FlexiAbo	Adulte 2 ^e classe	328.-	374.-	545.-	720.-	900.-	1'071.-	1'247.-
	Adulte 1 ^{ère} classe	545.-	619.-	900.-	1'191.-	1'487.-	1'768.-	2'059.-
	Jeune 2 ^e classe	250.-	282.-	411.-	540.-	679.-	804.-	937.-

Sous réserve de modifications tarifaires.

Coûts pour l'entreprise

Participation minimale de l'entreprise

en CHF		1 zone	2 zones	3 zones	4 zones	5 zones	6 zones	7 zones +
Annual	Adulte 2 ^e classe	64.-	73.-	106.-	140.-	176.-	209.-	243.-
	Adulte 1 ^{ère} classe	106.-	121.-	176.-	232.-	290.-	345.-	401.-
	Jeune 2 ^e classe	49.-	55.-	80.-	105.-	132.-	157.-	183.-
FlexiAbo	Adulte 2 ^e classe	33.-	37.-	54.-	72.-	90.-	107.-	125.-
	Adulte 1 ^{ère} classe	54.-	62.-	90.-	119.-	149.-	177.-	206.-
	Jeune 2 ^e classe	25.-	28.-	41.-	54.-	68.-	81.-	94.-

Participation minimale de l'entreprise (minimum 10%) par JobAbo.

Tarif pour le collaborateur

Abonnement annuel Frimobil et FlexiAbo - JobAbo

en CHF		1 zone	2 zones	3 zones	4 zones	5 zones	6 zones	7 zones +
Annual	Adulte 2 ^e classe	512.-	584.-	850.-	1'124.-	1'404.-	1'671.-	1'944.-
	Adulte 1 ^{ère} classe	850.-	965.-	1'404.-	1'858.-	2'319.-	2'758.-	3'212.-
	Jeune 2 ^e classe	389.-	440.-	641.-	843.-	1'059.-	1'253.-	1'462.-
FlexiAbo	Adulte 2 ^e classe	262.-	299.-	436.-	576.-	720.-	856.-	997.-
	Adulte 1 ^{ère} classe	436.-	495.-	720.-	952.-	1'189.-	1'414.-	1'647.-
	Jeune 2 ^e classe	200.-	225.-	328.-	432.-	543.-	642.-	749.-

Dans ce cas de figure, rabais de 20% accordé au collaborateur.

Fonctionnement

Côté entreprise

- Vous déterminez le pourcentage de rabais** que vous souhaitez accorder à vos collaborateurs.
- Vous obtenez des coupons** à distribuer à vos collaborateurs.
- Vous recevez une facture une fois par mois**, établie en fonction des coupons utilisés par vos collaborateurs.

Côté collaborateurs

- Le coupon peut être présenté** dans tous les points de vente des entreprises partenaires de Frimobil.
- Une pièce d'identité doit être présentée au point de vente.** L'abonnement est délivré sur SwissPass instantanément au collaborateur pour une utilisation immédiate.

Exemple concret

M. Exemple habite Bulle et a débuté son activité dans l'entreprise ABC qui se situe en ville de Fribourg à proximité de la gare. Son employeur participe au JobAbo Frimobil et M. Exemple s'y intéresse. Voici le rabais auquel M. Exemple aurait droit:

Abonnement annuel Frimobil 7 zones 2^e classe adulte: CHF 2'430.-

- Part prise en charge par l'employeur (10%): CHF 243.-
- Part prise en charge par Frimobil (10%): CHF 243.-
- Prix à payer par M. Exemple: CHF 1'944.-

Abonnement FlexiAbo Frimobil 7 zones 2^e classe adulte: CHF 1'247.-

- Part prise en charge par l'employeur (10%): CHF 125.-
- Part prise en charge par Frimobil (10%): CHF 125.-
- Prix à payer par M. Exemple: CHF 997.-

Grille pour calcul

	1 zone	2 zones	3 zones	4 zones	5 zones	6 zones	7 zones +
Prix standard							
Rabais entreprise ___%							
Rabais Frimobil 10%							
Prix pour collaborateur							

Conditions

Pour pouvoir acquérir cet abonnement à tarif préférentiel, l'employeur doit respecter une série de conditions disponibles sur le site Frimobil.

Pour bénéficier de l'offre avantageuse de l'Agglomération de Fribourg, prenez contact à l'adresse secretariat@agglo-fr.ch pour des renseignements.

Offre supplémentaire en faveur des entreprises situées dans l'agglomération de Fribourg

Votre entreprise veut s'engager sur un plan de mobilité: l'Agglomération prend en charge 10% des frais du JobAbo annuel, sous conditions.